

# Daten zu frühzeitigem Schul- und AusBildungsabbruch

(Early Leaving from Education & Training, ET 2020-Benchmark)

Frühzeitige Schul- und Ausbildungsabgänger/innen (ESL), nach Geschlecht, in %

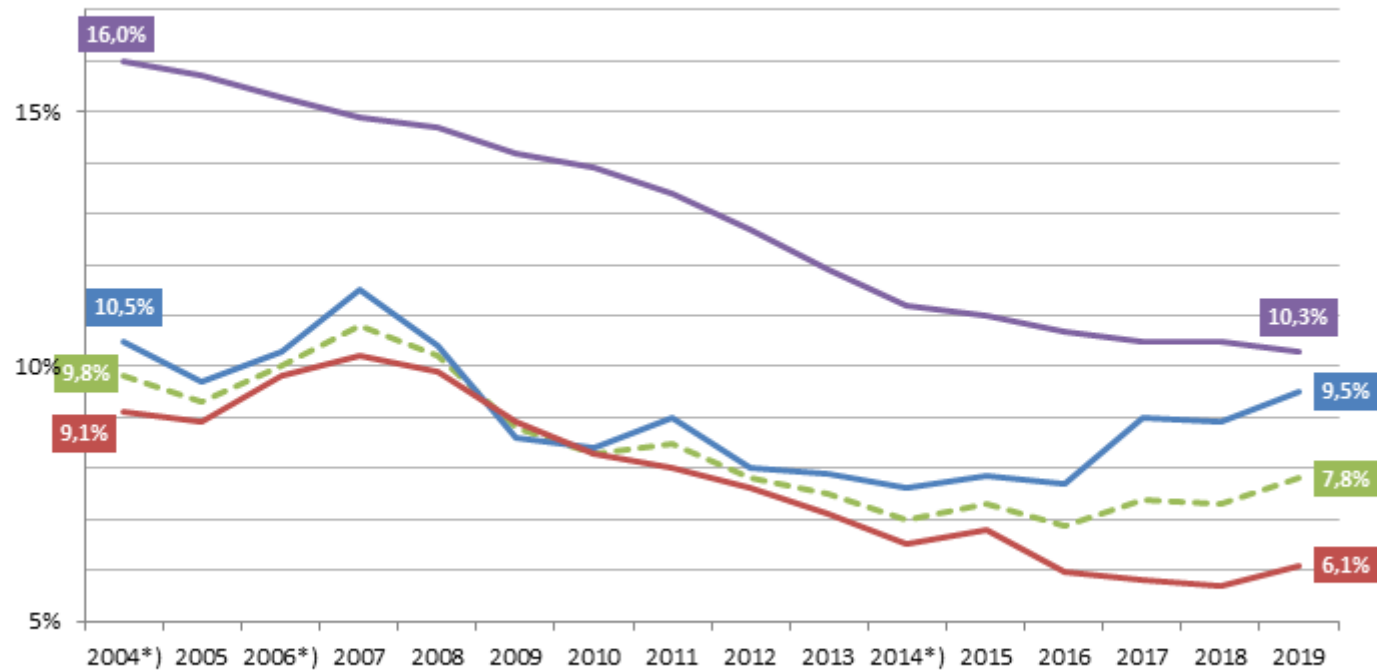
Geschlecht	Jahr 2019		
	ESL (in %)	95%-Konfidenzintervall untere Grenze	95%-Konfidenzintervall obere Grenze
Gesamt	7,8	7,0	8,6
Männlich	9,5	8,2	10,9
Weiblich	6,1	5,0	7,1

**Gemessen wird die Anzahl der 18- bis 24-jährigen Jugendlichen, die keinen Schulabschluss der Sekundarstufe II erreicht haben und sich aktuell nicht in Ausbildung befinden.**

Lesebeispiel: Für einen Anteil von 7,3 Prozent liegt der tatsächliche Wert in Österreich mit 95%iger statistischer Sicherheit zwischen 6,5 und 8,1 Prozent.

Quelle: STATISTIK AUSTRIA

### Frühzeitige Schul- und Ausbildungsabgänger/innen (ESL) im EU-Vergleich, 2004 - 2019, nach Geschlecht



\*) Zeitreihenbruch

Quelle: Eurostat, Statistik Austria; Darstellung BMBWF

--- Insgesamt    — Männer    — Frauen    — EU-Durchschnitt

Frühzeitige Schul- und Ausbildungsabgänger/innen (ESL), nach Migrationshintergrund, in %

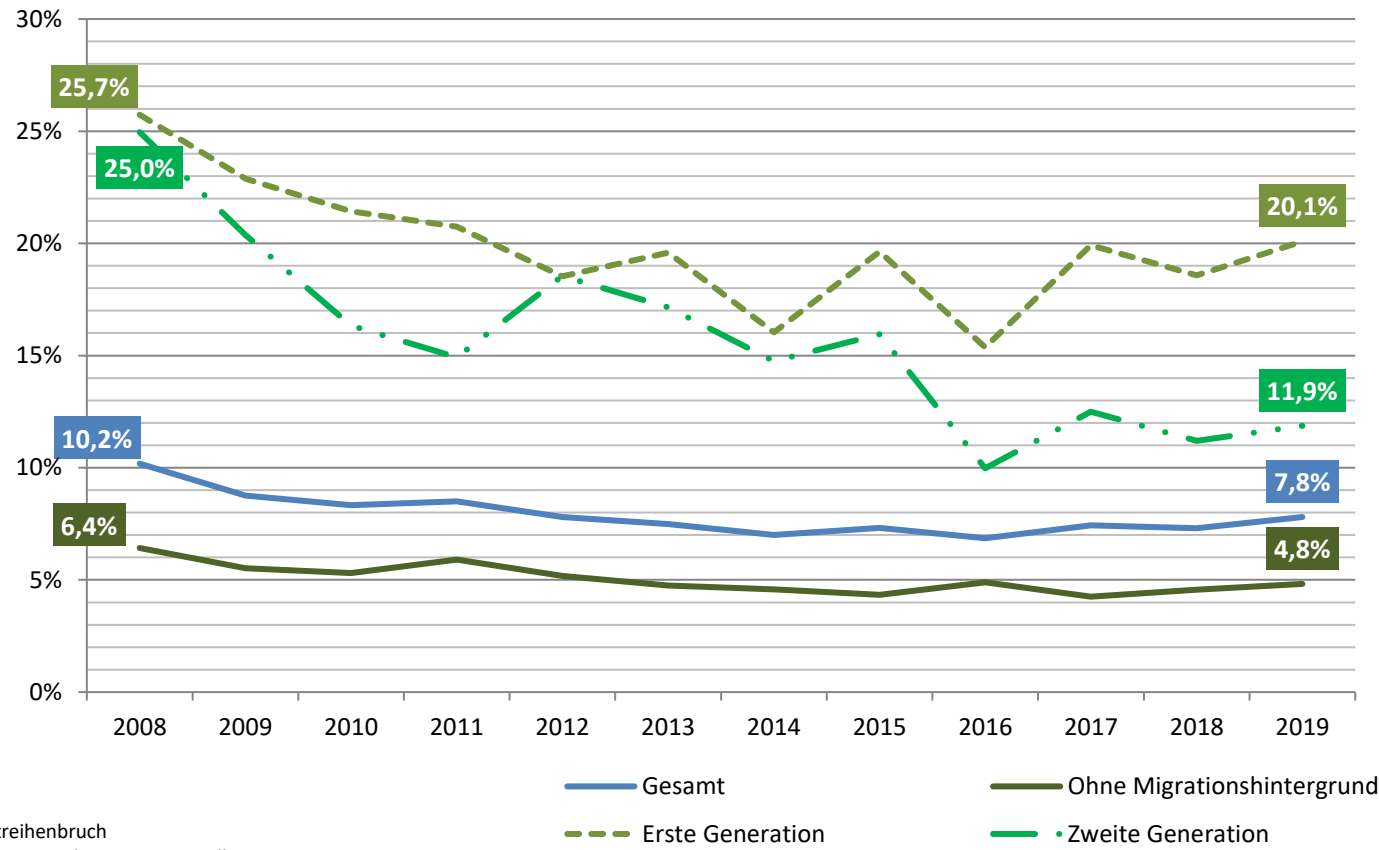
Geschlecht	Jahr 2019		
	ESL (in %)	95%-Konfidenzintervall	
		untere Grenze	obere Grenze
Gesamt	7,8	7,0	8,6
Ohne Migrationshintergrund	4,8	4,0	5,6
Erste Generation	20,1	16,7	23,5
Zweite Generation	11,9	8,9	14,9

**Gemessen wird die Anzahl der 18- bis 24-jährigen Jugendlichen, die keinen Schulabschluss der Sekundarstufe II erreicht haben und sich aktuell nicht in Ausbildung befinden. Von Personen mit Migrationshintergrund wurden beide Elternteile im Ausland geboren, wobei Angehörige der ersten Generation selbst im Ausland geboren wurden und Personen der zweiten Generation in Österreich zur Welt gekommen sind.**

Lesebeispiel: Für einen Anteil von 7,4 Prozent liegt der tatsächliche Wert in Österreich mit 95%iger statistischer Sicherheit zwischen 6,6 und 8,3 Prozent.

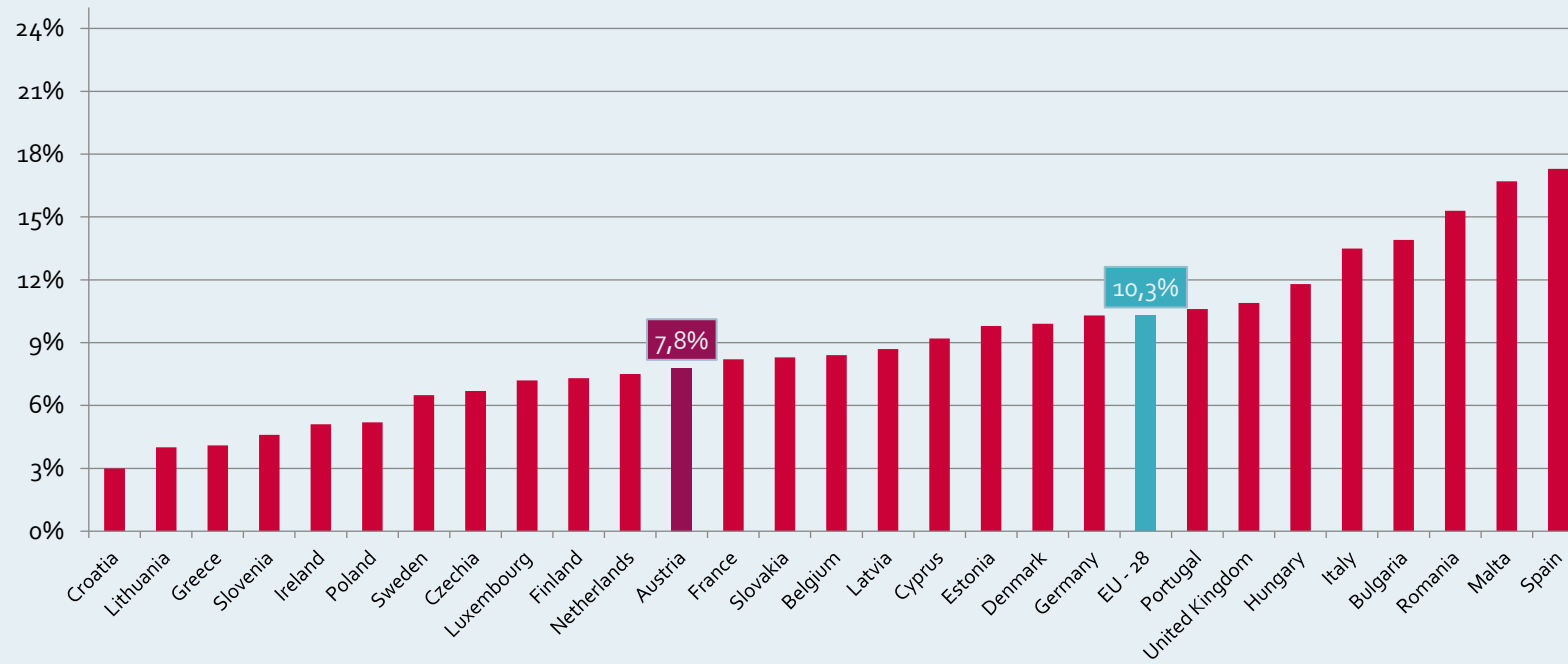
Quelle: STATISTIK AUSTRIA

### Frühzeitige Schul- und Ausbildungsabgänger/innen (ESL), 2008 - 2019, nach Migrationshintergrund



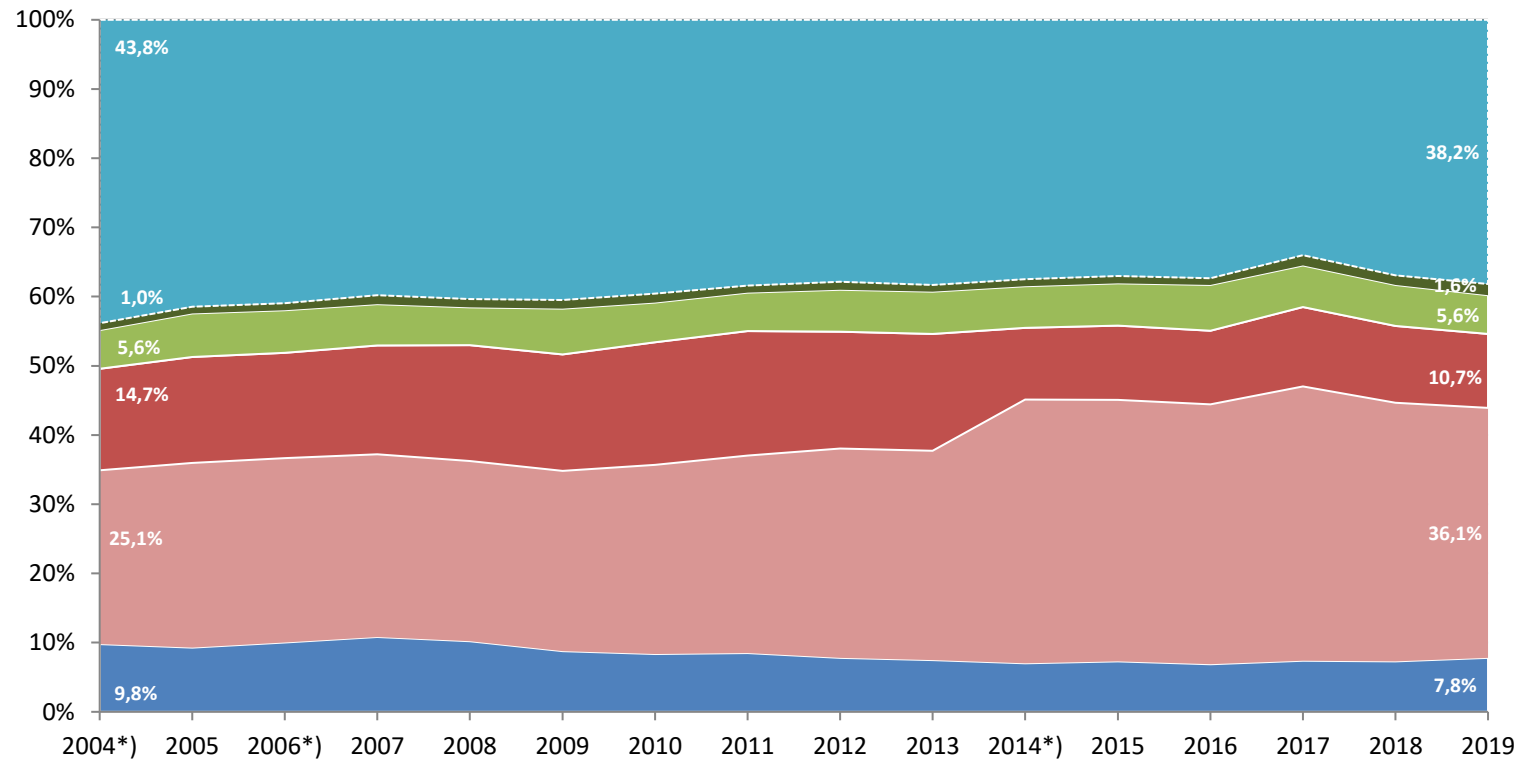
\*) Zeitreihenbruch  
 Quelle: Statistik Austria; Darstellung BMBWF

## Frühzeitige Schul- und Ausbildungsabgänger/innen (ESL) im EU-Vergleich im Jahr 2019



Quelle: Eurostat; Darstellung BMBWF

### Altersgruppe der 18-24-Jährigen nach ESL-Status, Bildungsaktivität und -abschluss, 2004 - 2019



\*) Zeitreihenbruch  
 Quelle:  
 Statistik Austria;  
 Darstellung BMBWF

- ESL (keine Bildungsaktivität / kein Sek.II-Abschluss)
- Nicht-ESL (formale Bildungsaktivität / mind. Sek.II-Abschluss)
- Nicht-ESL (formale Bildungsaktivität / kein Sek.II-Abschluss)
- Nicht-ESL (non-formale Bildungsaktivität / mind. Sek.II-Abschluss)
- Nicht-ESL (non-formale Bildungsaktivität / kein Sek.II-Abschluss)
- Nicht-ESL (keine Bildungsaktivität / mind. Sek.II-Abschluss)